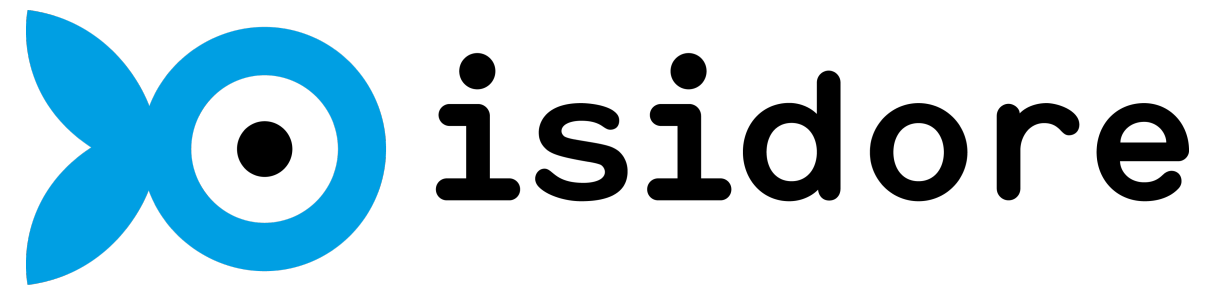




rechercheisidore.fr

Principal moteur de recherche international pour les données et publications des SHS





Collecter

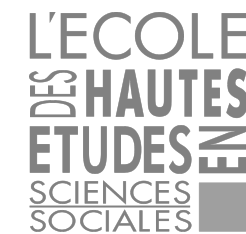
Valoriser

Enrichir
Annoter
Catégoriser
Normaliser

Accéder

Collecter

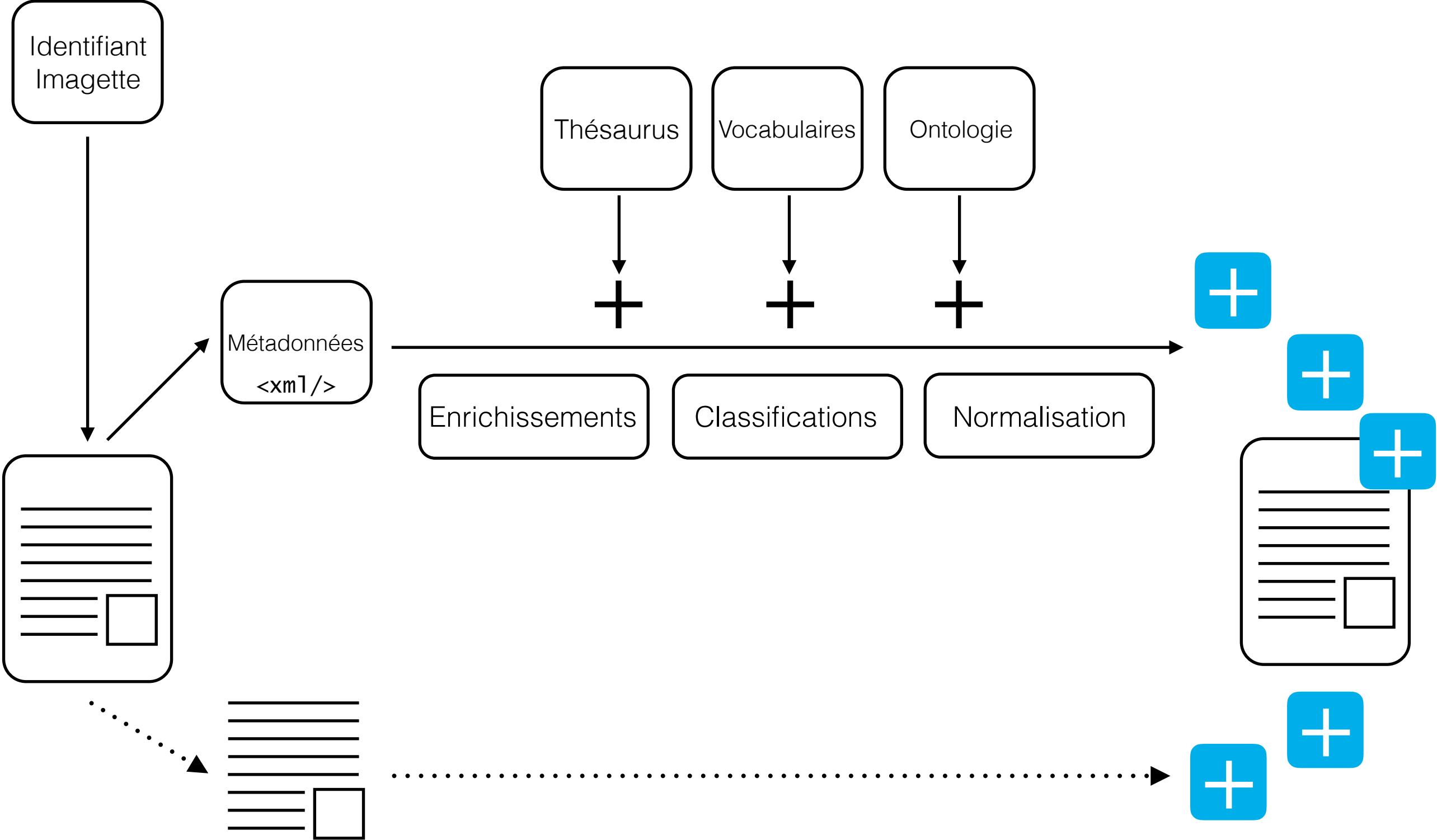
Connecteurs : OAI, RDFa



...



Valoriser



3 langues

[fr en es]



Enrichir, classer, ...



+
Enrichissements utilisant un
algorithme fondé sur une analyse
morphologique des termes

Enrichir

dc|dcterms : title+abstract+subject+spatial+coverage

> FICHE DE LA RESSOURCE

Produire l'objectivité médicale:un système expérimental répliatif de standardisation

Par : *Virginie Tournay*

Date : 1959 | disponible sur <http://spire.sciencespo.fr/hdl:/2441/6orctf47nb88nr6tqkp74ka...>

Comme en témoignent les travaux de sociologie médicale et les préoccupations des professionnels de santé, la standardisation des pratiques de la médecine constitue la pierre angulaire de nombreuses réflexions théoriques et utilitaires autour de la production de l'objectivité scientifique. Les analyses rencontrées jusqu'à maintenant accordent une place privilégiée aux conditions d'établissement des régimes innovants de coordination médicale sur une grande échelle spatiale. De récents travaux mettent en exergue la construction des standards et les effets concrets de leurs applications sur la coordination des pratiques médicales elles-mêmes. Cependant, suivant ce schéma, le maintien des pratiques standardisées dans le temps est supposée acquise. L'attention porte principalement sur les démonstrations visibles de la standardisation, telles qu'elles se manifestent sur une scène médicale étroitement définie. Il s'agit donc de modèles qui s'appuient sur la finalisation de la standardisation obtenue et non pas sur son amorçage. En partant d'un double terrain empirique, l'interrogation porte sur la pérennisation d'une objectivité médicaloadministrative naissante. Il s'agit de présenter un style de standardisation. Dès lors, cette étude est un plaidoyer pour le développement d'une démarche pragmatique basée sur la genèse des standards afin de retracer les multiples formes innovantes de standardisation des pratiques sans nécessairement présupposer de l'importance du contexte de découverte ou des propriétés inhérentes aux objets faisant l'objet d'une standardisation.

Mots-clés : [Standardisation](#), [Thérapie cellulaire](#), [Expertise technocratique](#), [Histoire des standards](#), [Médecine](#), [Standardization](#), [Cell therapy](#), [Technocratic expertise](#), [History of standards](#) et [Medicine](#)

> APERÇU DE LA RESSOURCE

SciencesPo

Sciences Po

> REBONDIR ?

> CLASSIFICATION

fr en es

Catégorie

· [Sociétés](#)|[Sociologie](#)|[Sociologie de la santé](#)

> ENRICHISSEMENTS ?

fr en es

Objectivité **Normalisation** Sociologie
de la santé Santé santé santé Médecine
médecine médecine roche Pierre pierre
Production production place coordination
construction Construction Normes Temps
Attention porte scène Théâtre Style
plaidoyer Développement Marche Pragmatique
objet Thérapeutique cellulaire Expertise
expertise histoire Histoire histoire
Rameau | Gemet | Pactols | GeoEthno

> Concept Rameau

X

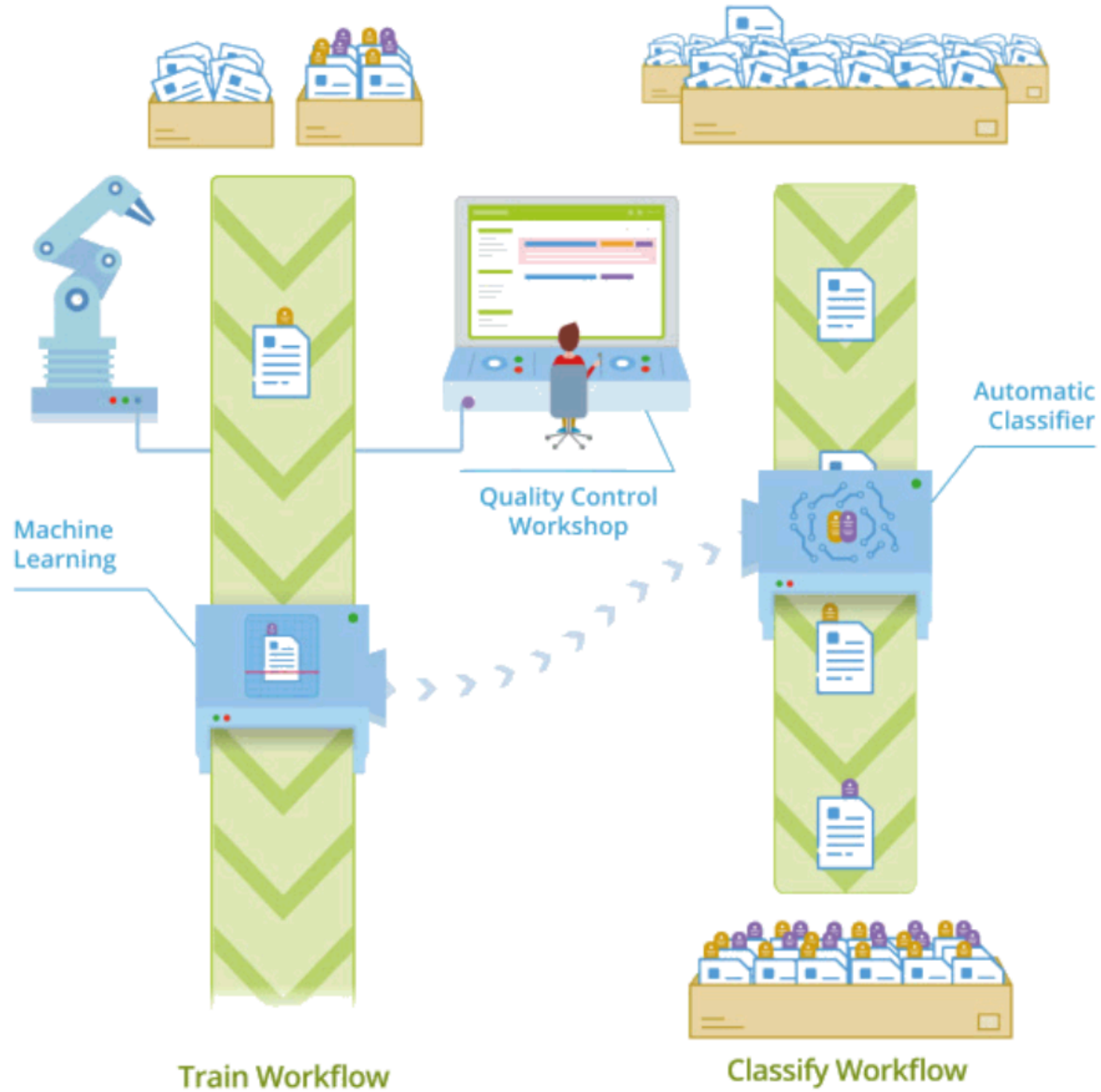
Forme alternative (fr) : [Standardisation](#)
Forme préférentielle (fr) : [Normalisation](#)

<http://data.bnf.fr/ark:/12148/cb13318399z>



+
Classification
utilisant un moteur d'entraînement
(corpus de référence - analyse de
proximité)

Classifier



Classer

dc|dcterms : title+abstract+subject+spatial+coverage

Le monde de l'Ovalie et ses espaces

Par : *Hélène Joncheray, David Sudre et Antoine Lech*

Date : 30 décembre 2017 | disponible sur <http://journals.openedition.org/norois/6144>

En France, la géographie du rugby à XV présente une prégnance forte dans le Sud-Ouest, où les licenciés sont surreprésentés au regard des autres régions. L'article interroge l'influence de cette particularité régionale sur les conditions d'entrée dans la pratique des jeunes joueurs de rugby. En d'autres termes, l'objectif principal de l'article est de saisir les différentes modalités d'accès au rugby au regard de la région de pratique. L'enquête, menée par questionnaires, a permis d'interroger 2 455 enfants âgés de 9 à 11 ans. Les résultats montrent que la spécificité géographique du rugby a peu d'influence sur les conditions d'entrée dans la pratique de ces jeunes joueurs. Ainsi, si des différences régionales sont observées, elles ne sont pas liées au caractère dit rugbystique des espaces en question.

Mots-clés : rugby, jeunesse, socialisation, région, sport, rugby union, young players, socialisation, region et sport

> CLASSIFICATION

fr en es

Discipline

- Sociologie
- Géographie

Catégorie

- Sociétés|Sociologie
- Sociétés|Géographie

> ENRICHISSEMENTS ?

fr en es

Monde monde cosmos France géographie

géographie Géographie **Rugby** Regard

Régions administratives Influence acculturation

```
<categories type="ISIDORE_HAL_CATEGO">
  <category proba="1.000" uri="http://aurehal.archives-ouvertes.fr/subject/shs.socio">
    <prefLabel xml:lang="fr">Sociologie</prefLabel>
    <prefLabel xml:lang="en">Sociology</prefLabel>
    <prefLabel xml:lang="es">Sociología</prefLabel>
    <expanded uri="http://aurehal.archives-ouvertes.fr/subject/shs|http://aurehal.archives-ouvertes.fr/subject/shs.socio">
      <expandedLabel xml:lang="fr">Sciences de l'Homme et Société|Sociologie</expandedLabel>
      <expandedLabel xml:lang="en">Humanities and Social Sciences|Sociology</expandedLabel>
      <expandedLabel xml:lang="es">Ciencias sociales|Sociología</expandedLabel>
    </expanded>
  </category>
  <category proba="0.999" uri="http://aurehal.archives-ouvertes.fr/subject/shs.geo">
    <prefLabel xml:lang="es">Geografía</prefLabel>
    <prefLabel xml:lang="en">Geography</prefLabel>
    <prefLabel xml:lang="fr">Géographie</prefLabel>
    <expanded uri="http://aurehal.archives-ouvertes.fr/subject/shs|http://aurehal.archives-ouvertes.fr/subject/shs.geo">
      <expandedLabel xml:lang="fr">Sciences de l'Homme et Société|Géographie</expandedLabel>
      <expandedLabel xml:lang="en">Humanities and Social Sciences|Geography</expandedLabel>
      <expandedLabel xml:lang="es">Ciencias sociales|Geografía</expandedLabel>
    </expanded>
  </category>
</categories>
```

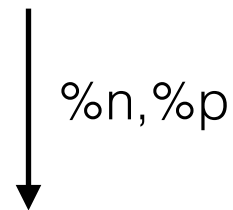
afs_doc_classify



+ Normalisation

dc|dcterm:author suivant pattern %n %p

<dc:creator>Tournay, Virginie</dc:creator>



```
<enrichedCreators>
  <creator id="http://orcid.org/0000-0003-2740-5262" idAuthor="tournay_virginie" normalizedAuthor="Tournay, Virginie" origin="Tournay, Virginie">
    <firstname>Virginie</firstname>
    <lastname>Tournay</lastname>
    <title/>
  <sameAs>
    <orcid>http://orcid.org/0000-0003-2740-5262</orcid>
    <idref>http://www.idref.fr/085515388</idref>
  </sameAs>
</creator>
</enrichedCreators>
```



+

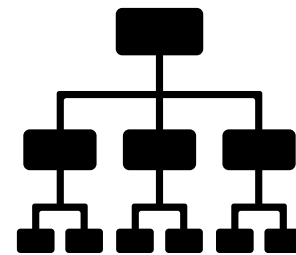
Normalisation

Problème

<dc:creator>Tournay, Virginie</dc:creator>
<dc:creator>Virginie, Tournay</dc:creator>
<dc:creator>Virginie Tournay. Auteur de l'oeuvre</dc:creator>



3 identifiants



moteur d'entraînement



```
<creator id="tournay_virginie">  
  <firstname>Virginie</firstname>  
  <lastname>Tournay</lastname>  
  <title/>  
  <date born="1975" dead=""/>  
  <sameAs>  
    <orcid>http://orcid.org/0000-0003-2740-5262</orcid>  
    <idref>http://www.idref.fr/085515388</idref>  
  </sameAs>  
</creator>
```

Accéder



pour les humains



pour les machines



ISIDORE à la demande est un ensemble d'outils d'enrichissement sémantique accessibles sous forme d'API pour utiliser les différentes briques fonctionnelles de la plateforme [ISIDORE](#) sur vos propres données en temps réel

Autocomplétion

Autocomplétion sur les concepts des référentiels d'ISIDORE

Tester

version 0.0.1

Extraction RDFa

Extraction du contenu sémantique d'une ressource exprimée en RDFa

Tester

version 0.0.1

Enrichissement sémantique

Enrichissement sémantique d'un texte à partir des concepts issus des référentiels d'ISIDORE

Tester

version 0.0.1

Entités nommées

Extraction des entités nommées dans un texte ou un PDF

Tester

version 0.0.1

Identifiants auteurs

Retrouver les identifiants ORCID, IdHAL, IdRef, etc. à partir d'un nom-prénom d'auteur

Tester

version 0.0.1

Enrichissement sémantique

Enrichissement sémantique d'un texte à partir des concepts issus des référentiels d'ISIDORE

DOI :

Titre :

Résumé :

Autocomplétion

Autocomplétion sur les concepts des référentiels d'ISIDORE

Mot-clé :

sérendi

Serendipia en la ciencia



Serendipidad



Serendipismo



Sérendipité

[data.bnf.fr](#)

Sérendipité en sciences

[data.bnf.fr](#)

Serendipity



Serendipity in science



Effet serendip

[data.bnf.fr](#)

Effet serendip en sciences

[data.bnf.fr](#)

Sciences, Sérendipité en

[data.bnf.fr](#)

Scientific serendipity



Entités nommées

Extraction des entités nommées dans un texte ou un PDF

Langue du document :

Français

Texte (<1000 mots) :

ou

Document PDF :

Choisir un fichier Aucun fichier choisi

[Demander à Isidore](#)