



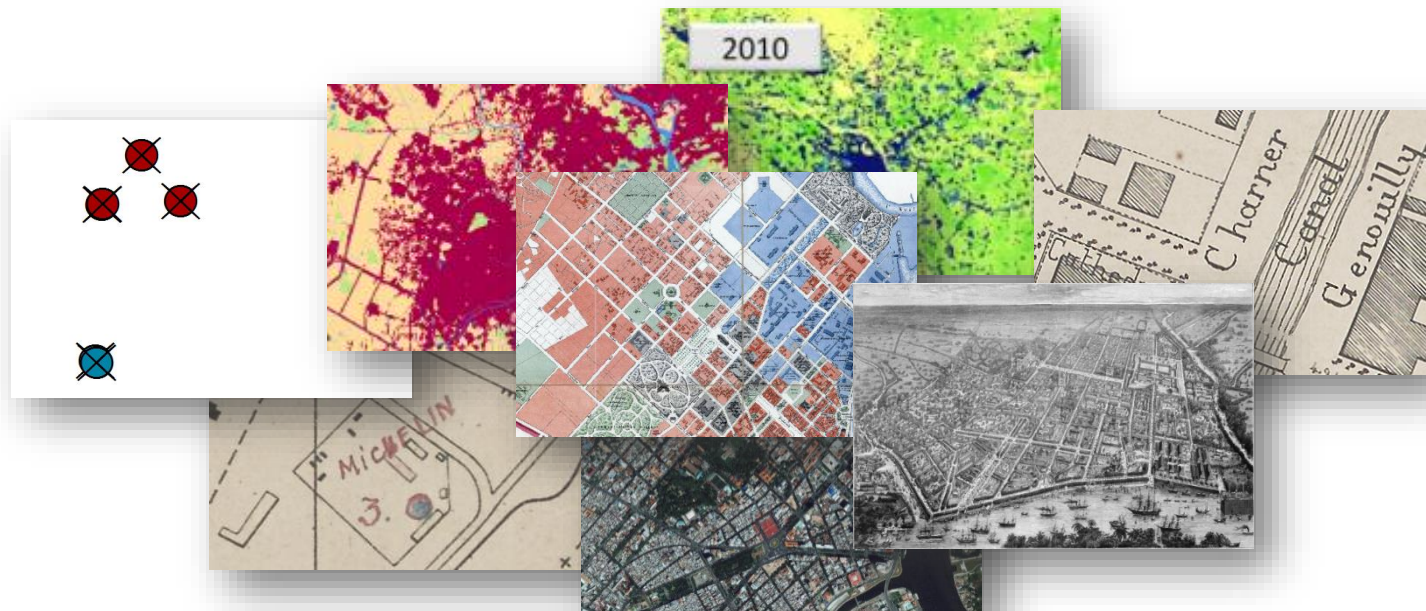
Rencontres Huma-Num
2018

Valpré - 11 au 14 juin 2018

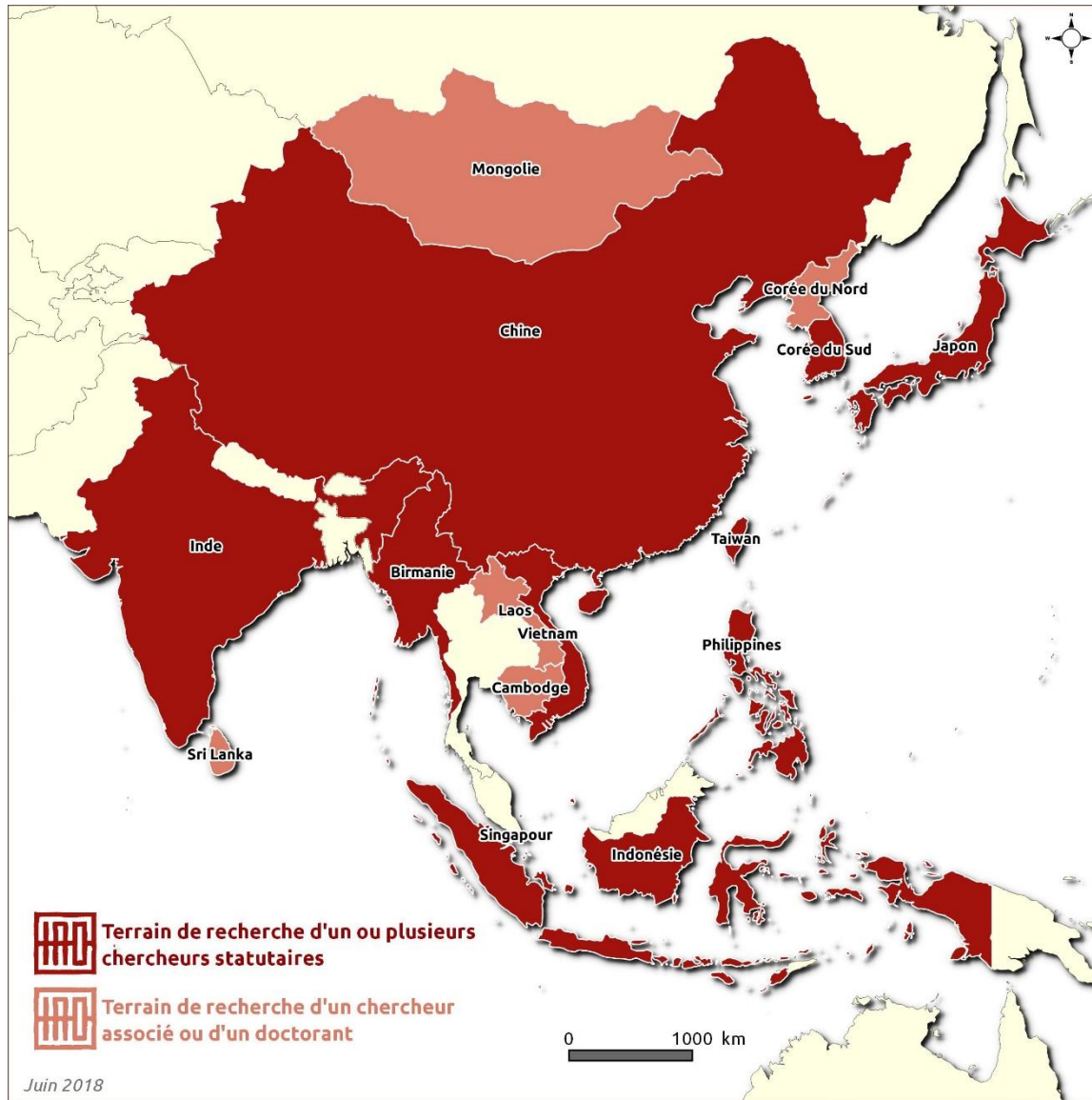


INSTITUT D'ASIE ORIENTALE
東亞學院 / 東アジア研究所
Lyons Institute of East Asian Studies

De la numérisation de l'information au récit visuel : les données géographiques de **l'Institut d'Asie Orientale** dans l'écosystème **Huma-Num**



L'Institut d'Asie Orientale

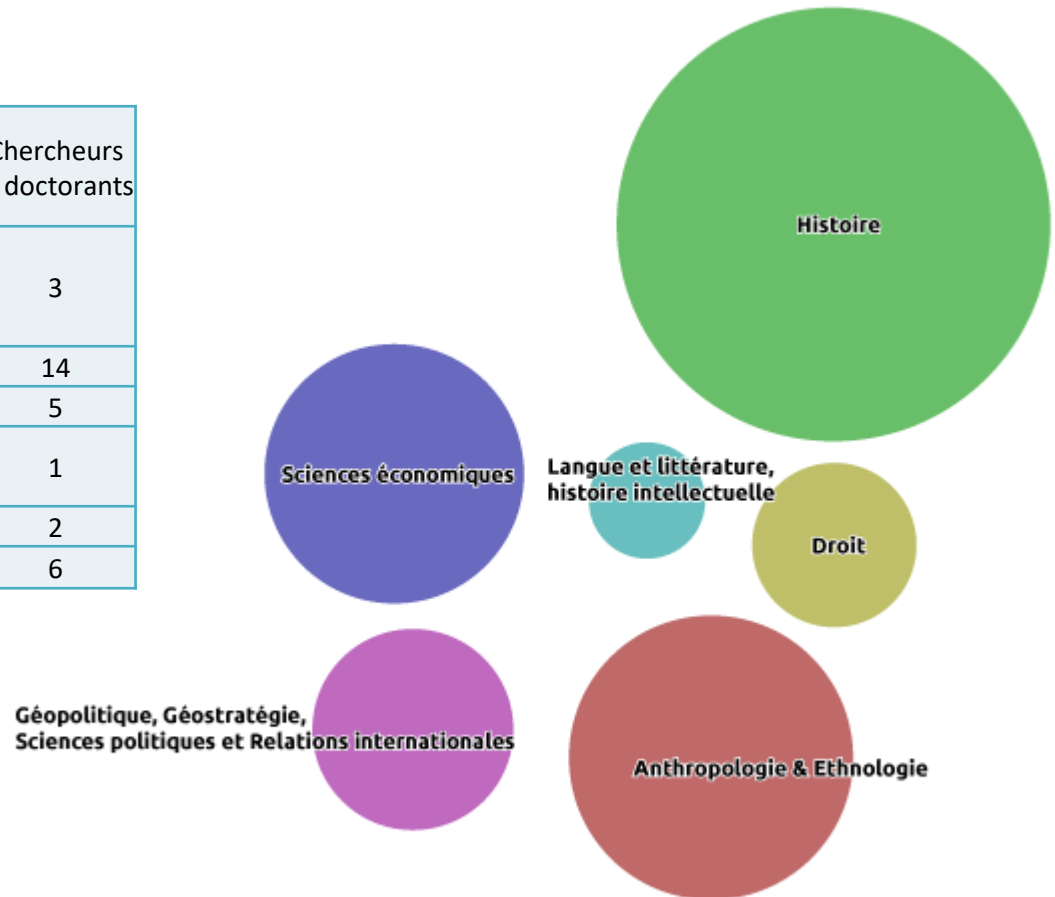


<http://iao.cnrs.fr/>

- 19 chercheurs (statutaires)
- 5 ITA (CNRS)
- 10 doctorants
- et
- 40 chercheurs associés
- 2 doctorants invités

Les grands domaines disciplinaires de l'IAO

Domaines	Chercheurs & doctorants
Géopolitique, Géostratégie, Sciences Politiques et Relations Internationales	3
Histoire	14
Sciences économiques	5
Langue et littérature, histoire intellectuelle	1
Droit	2
Anthropologie & Ethnologie	6



Un chercheur (ou doctorant) de l'IAO peut croiser plusieurs champs disciplinaires (par ex. Histoire du droit).

La géomatique...

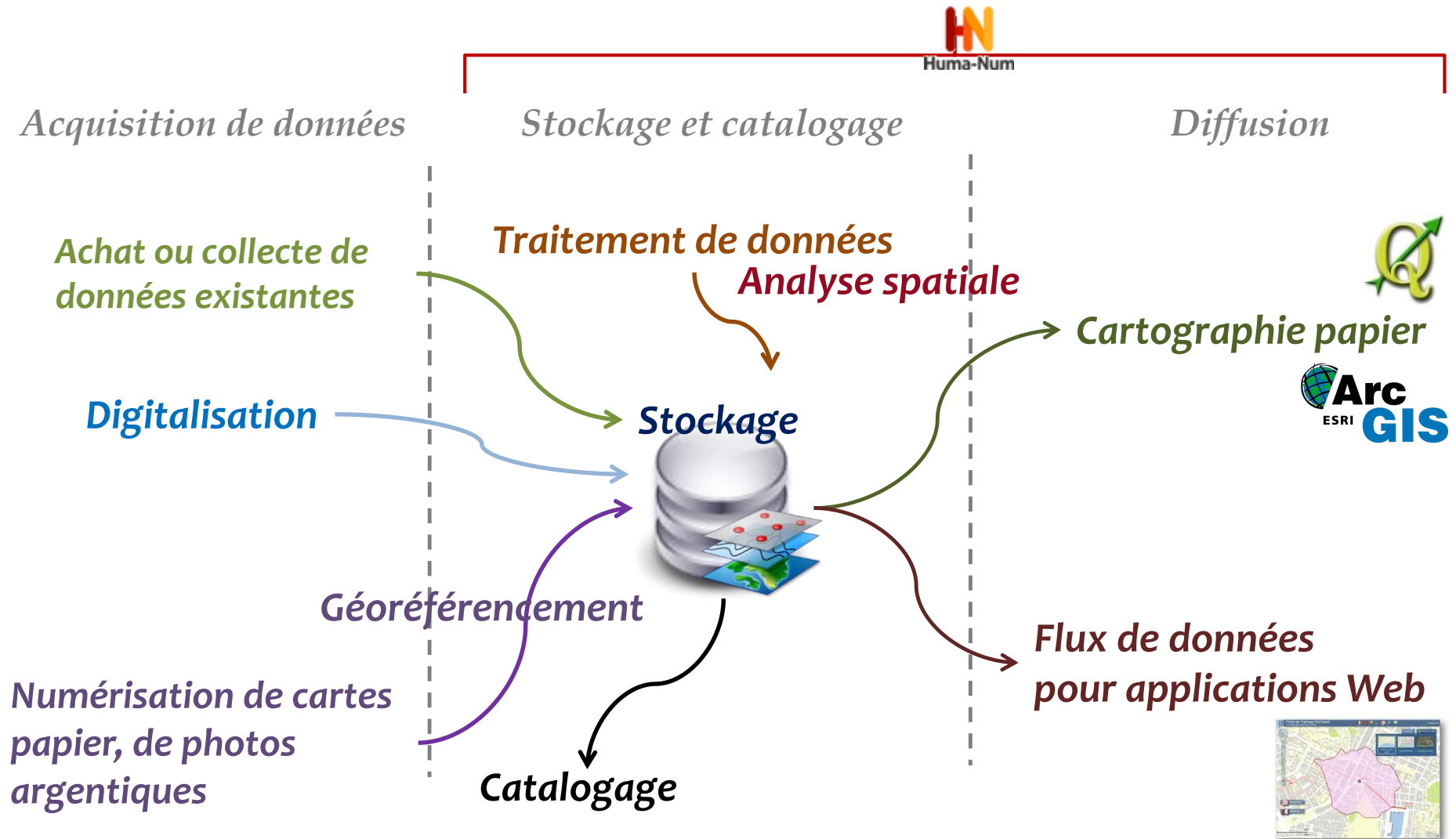
↳ Néologisme : GÉOgraphie + InforMATIQUE

« **Discipline** ayant pour objet la gestion des données à référence spatiale par l'intégration des sciences et des technologies reliées à leur acquisition, leur stockage, leur traitement et leur diffusion »
Marcel Bergeron, *Vocabulaire de la géomatique*, 1992.

↳ La géomatique a rapproché des disciplines appliquées plus anciennes et distinctes :

- La cartographie,
- La topographie,
- La photographie aérienne,
- Le dessin technique,
- La photogrammétrie,
- La géodésie, ...

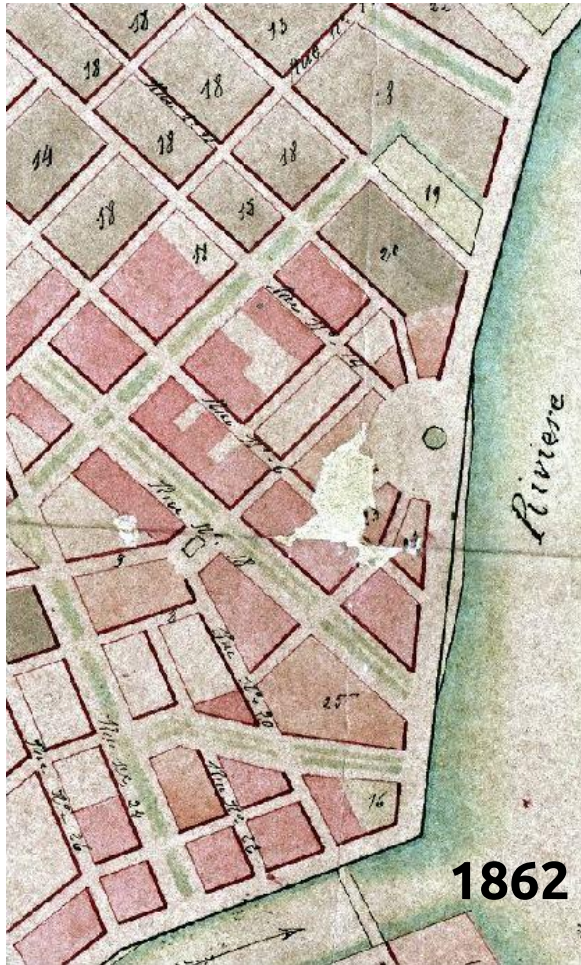
La gestion des données spatiales (IAO)



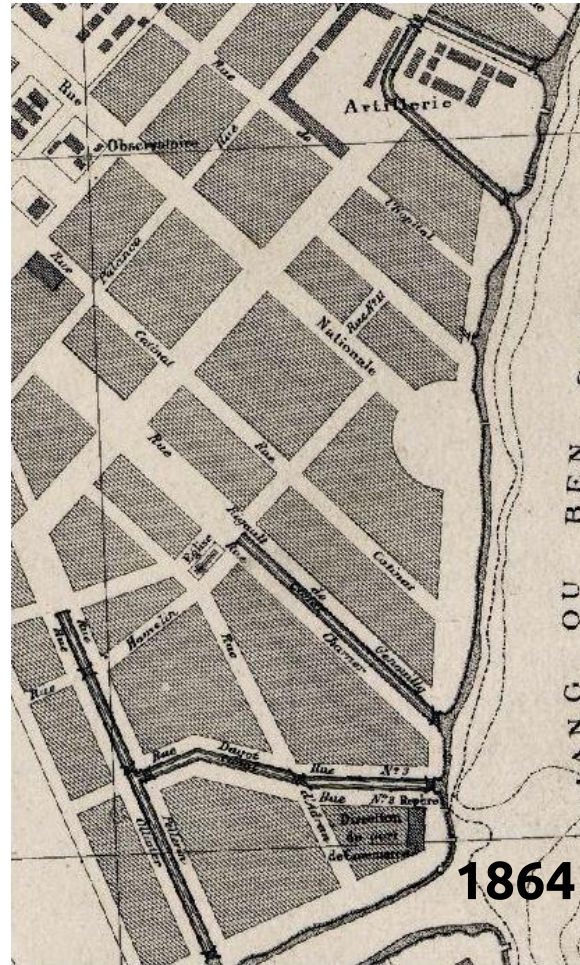
Cartes anciennes

Acquisition
de données

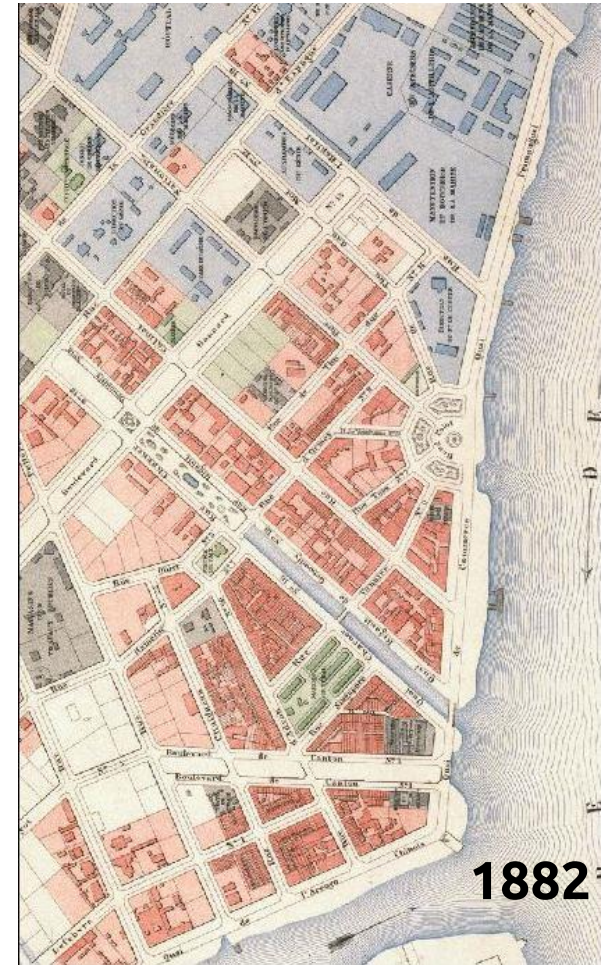
"Plan Coffyn", 1862.



Ville et port de Saigon, 1864.



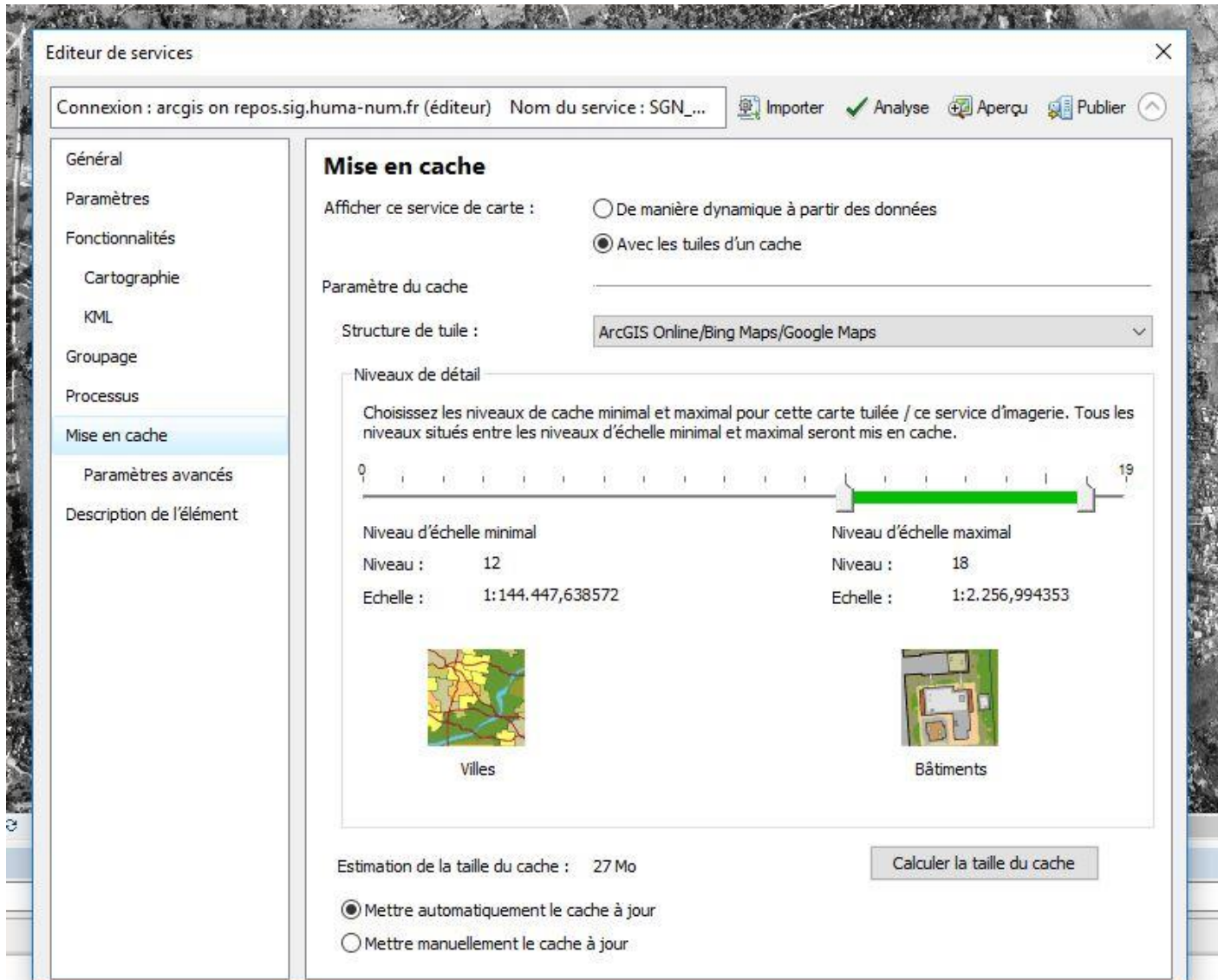
Plan cadastral de Saigon, 1882.



Le serveur SIG mutualisé : ArcGIS Server *Diffusion*

The screenshot displays the ArcGIS Server Manager web interface. At the top, there are navigation links for [esri.com](#), [ArcGIS Enterprise](#), [Déconnexion](#), and [Aide](#). The main navigation bar includes 'Services', 'Site', 'Sécurité', and 'Journaux'. Below this, there are tabs for 'Gérer des services', 'Services OGC', 'Liens réseau KML', and 'Partage'. The 'Dossiers' (Folders) section on the left lists various folders under 'Site (racine)', including 'asileEurope', 'ausonius', 'basemap', 'condorcet', 'demomed', 'global', 'humanum', 'iao', 'medievalgis', 'pan', 'portage', 'System', 'tetrade', 'TransferS', and 'Utilities'. The main content area shows a search bar with the text '< Rechercher des services dans Site (racine) >' and a 'Publier un service' button. A green notification banner states: 'Les fonctionnalités administratives du gestionnaire sont désactivées, car vous êtes connecté à ArcGIS Server avec un compte uniquement doté des privilèges d'éditeur.' Below this, the 'SampleWorldCities' service is displayed with a thumbnail map and the following details: 'Etat: Démarré', 'Instances exécutées: 1', 'Instances utilisées: 1', and 'Maximum d'instances: 1'. A pagination control shows '1'.

Le serveur SIG mutualisé : ArcGIS Server *Diffusion*



Editeur de services

Connexion : arcgis on repos.sig.huma-num.fr (éditeur) Nom du service : SGN_...

Importer Analyse Aperçu Publier

Mise en cache

Afficher ce service de carte : De manière dynamique à partir des données Avec les tuiles d'un cache

Paramètre du cache

Structure de tuile : ArcGIS Online/Bing Maps/Google Maps

Niveaux de détail

Choisissez les niveaux de cache minimal et maximal pour cette carte tuilée / ce service d'imagerie. Tous les niveaux situés entre les niveaux d'échelle minimal et maximal seront mis en cache.

0 19

Niveau d'échelle minimal Niveau d'échelle maximal

Niveau : 12 Niveau : 18

Echelle : 1:144,447,638,572 Echelle : 1:2,256,994,353

Villes Bâtiments

Estimation de la taille du cache : 27 Mo

Calculer la taille du cache

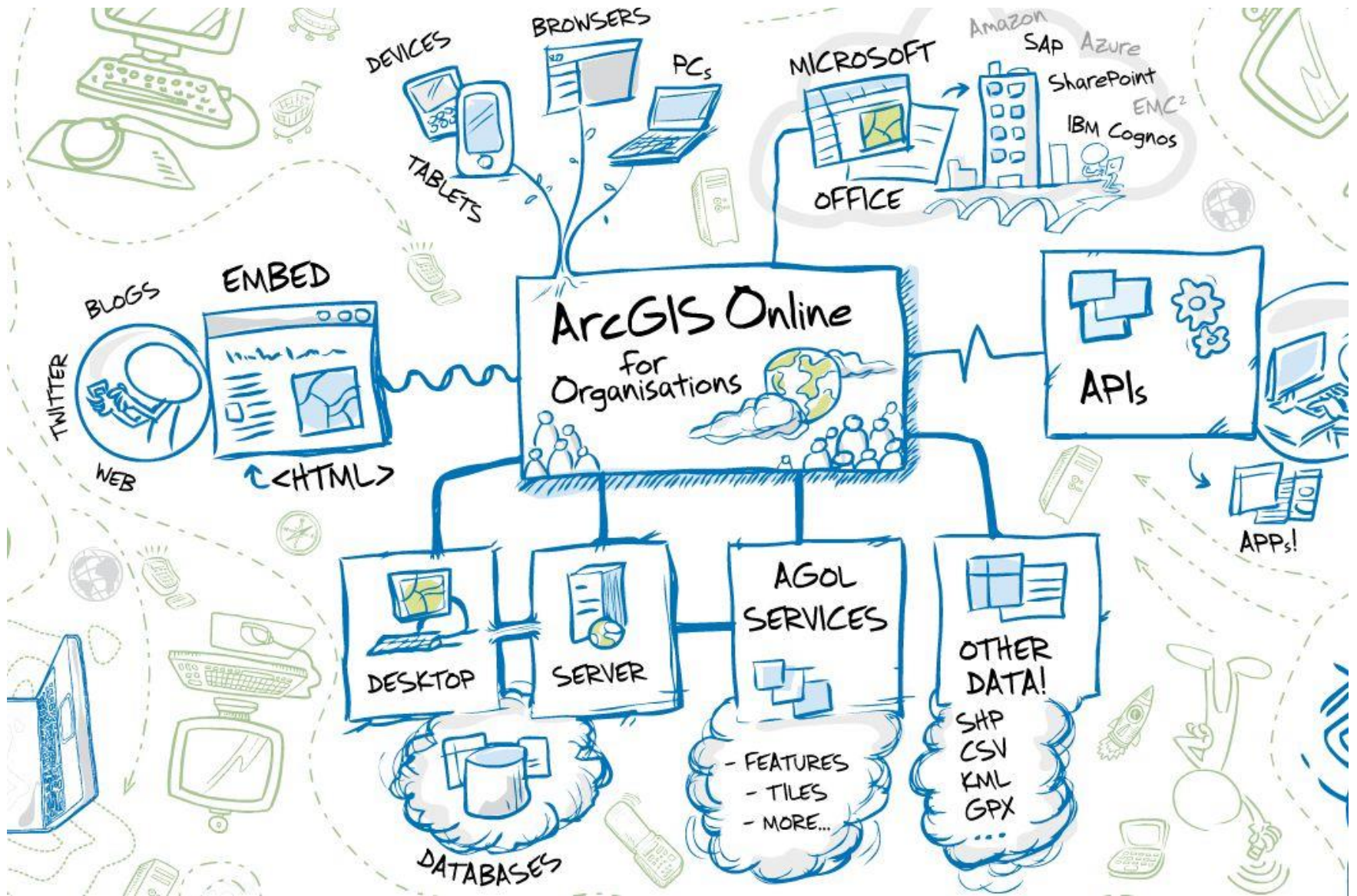
Mettre automatiquement le cache à jour Mettre manuellement le cache à jour

Le serveur SIG mutualisé : ArcGIS Server *Diffusion*

The screenshot displays the ArcGIS Server interface. The main window shows a grayscale aerial photograph of a city area. The top toolbar includes navigation icons and a scale of 1:2,257. A duration of 0.19sec is shown. On the right, a configuration panel for a tiled image service is visible. It includes buttons for 'Importer', 'Analyse', 'Aperçu', and 'Publier'. The service is named 'Bâtiments' and is set to 'Dynamique à partir des données'. The scale is 1:2,257,994,353. A 'Calculer la taille du cache' button is present. Below the map, a table shows search results for the service.

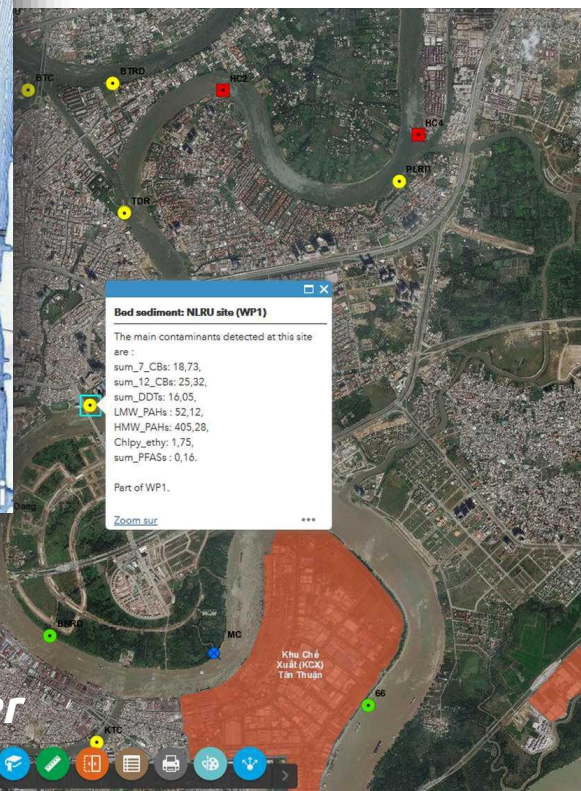
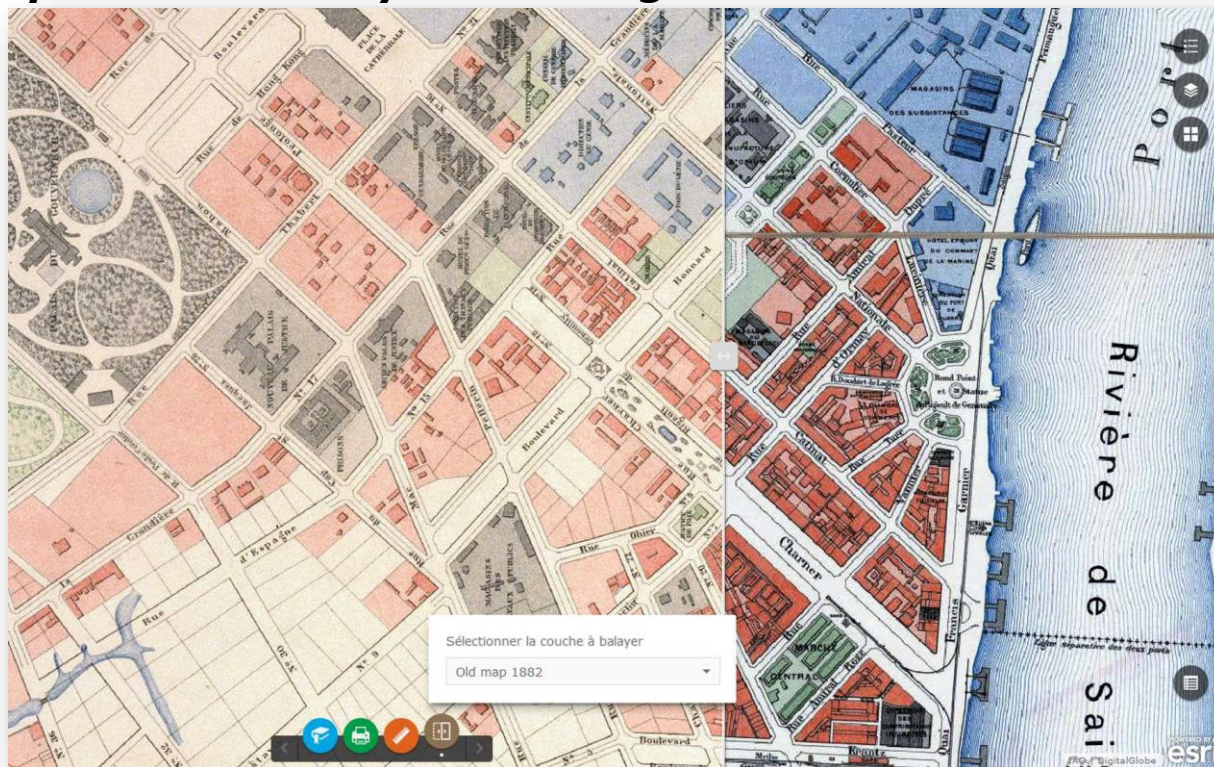
Code	Description
20034	Votre service utilisera le systé

And now...ArcGIS Online



WebSIG et applications carto

space-in-asia.net/virtual-saigon



space-in-asia.net/saigon-river



<https://storymaps.arcgis.com>

Récits visuels

Diffusion

Saigon-Cholon, au fil de l'eau

Vivre et travailler sur l'arroyo chinois dans la première moitié du XXème siècle

Suivre
la visite



space-in-asia.net/arroyo-chinois

Rencontres Huma-Num 2018

De la numérisation de l'information au récit visuel : les données géographiques de l'Institut d'Asie Orientale dans l'écosystème Huma-Num